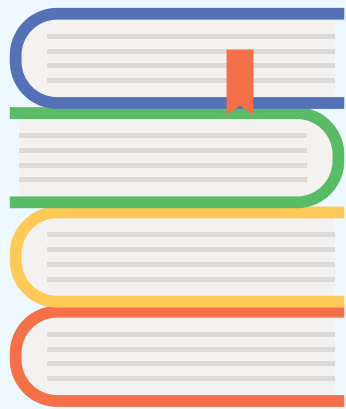


경기 독서교육종합지원시스템

경기 e-DLS

메뉴얼

온라인콘텐츠 이용 안내



목차

01

소개

→ 온라인콘텐츠 소개 / 온라인콘텐츠 구성

02

이용방법

→ PC 이용방법 / 모바일 이용방법

03

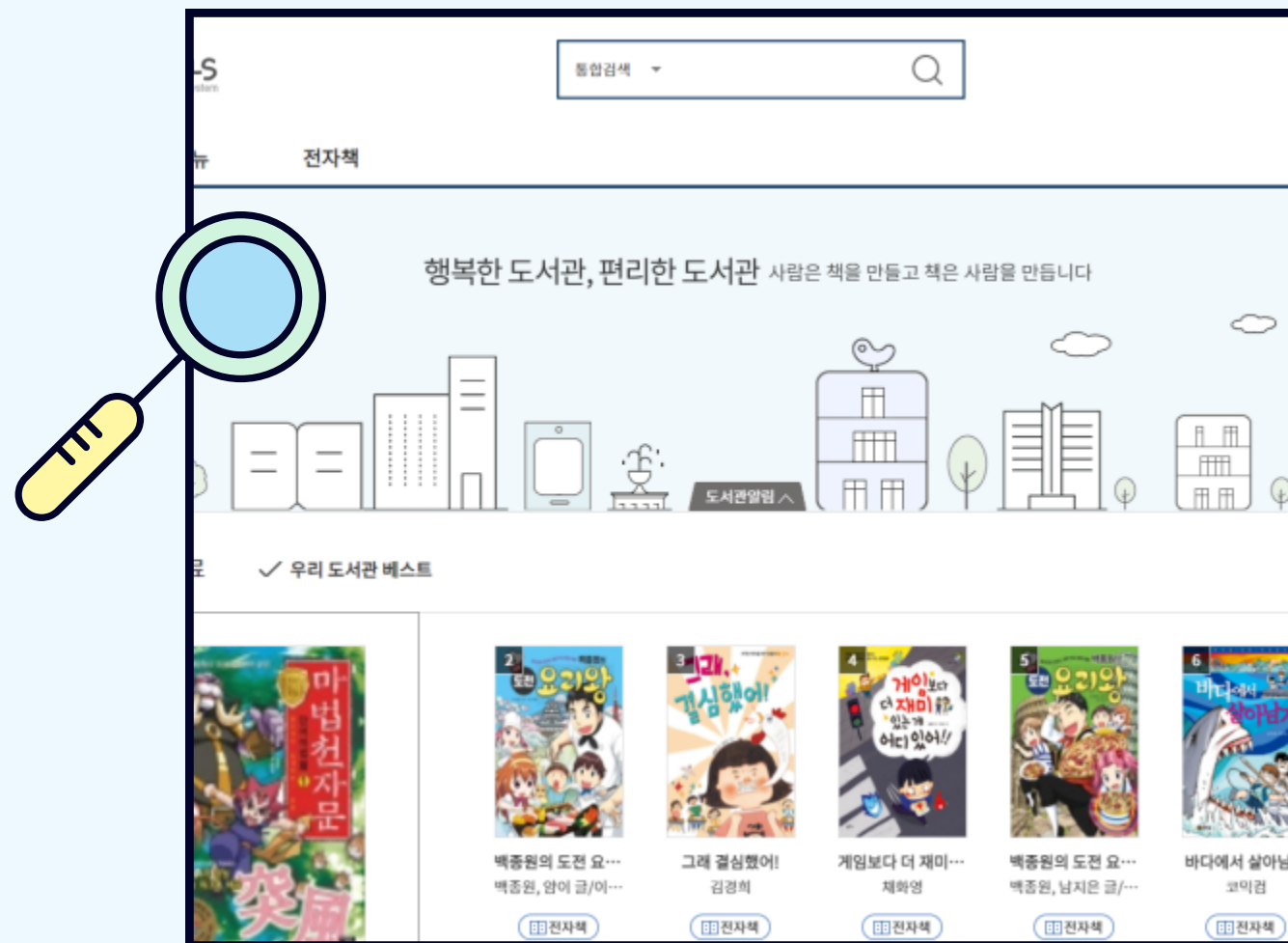
기타 안내사항

→ 기타 안내사항 및 온라인콘텐츠 설정방법

온라인콘텐츠 소개

온라인콘텐츠란?

- 경기 독서교육종합지원시스템 내에서 제공하는 E-book, 오디오북을 이용할 수 있는 전자자료



온라인콘텐츠 구성

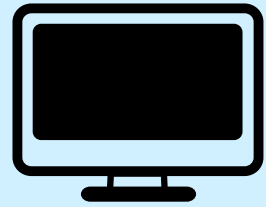
전자책

- ☑ 학생 및 교사 대상
전자책 4,116종
- ☑ 전자책 1종 최대
동시이용 3명~10명 가능
(책마다 최대 이용가능한 인원수가 다르며,
대부분의 종수가 5명으로 설정)

오디오북

- ☑ 유아 및 어린이를 위한
오디오북 139종
- ☑ 오디오북 1종 최대
동시이용 3명 가능

*매년 예산 확보 후 신착 자료 확충



PC 이용방법 안내

이용대상: 경기도 내 교사 및 학생

01 로그인

경기 독서교육종합지원시스템 접속 후 로그인을 해주세요.

학생/DLS도우미 로그인

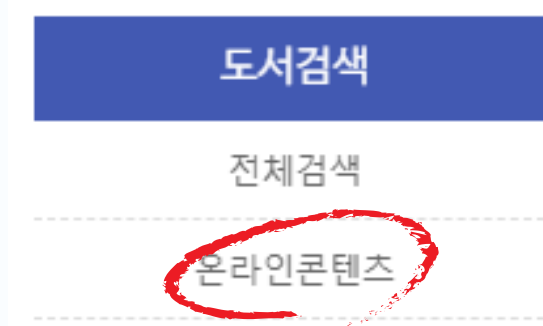
아이디	아이디를 입력해 주세요
비밀번호	비밀번호를 입력해 주세요
로그인	
N 네이버	구글 아이디로 로그인

02 접근방법

아래 방법에 따라 경기 E-DLS 홈페이지에 접속해주세요.

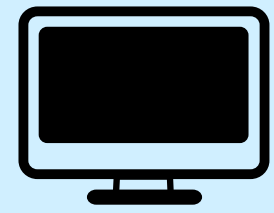
OR

도서검색>온라인콘텐츠 클릭



홈페이지 하단>전자책 배너 클릭





온라인콘텐츠 메뉴가 없는 경우에는?

+ 홈페이지 메뉴 관리

도서관소개

온라인콘텐츠

행사일정

온라인콘텐츠

경기 e-DLS 전자책 홈페이지와의 연동을 원하시는 학교는 우측 버튼을 클릭해 주시기 바랍니다.

e-DLS 링크설정

사용여부

사용함

연결 URL

http://reading.gglec.go.kr/r/dl_center/ebook_logon.jsp

저장

☑ 학교관리자가
온라인콘텐츠 사용유무를
설정해주어야 합니다.

독후활동관리
↓
홈페이지 설정
↓
메뉴관리
↓
온라인콘텐츠
↓
사용여부 사용함 설정
↓
e-DLS 링크설정 클릭

*학교관리자만 설정할 수 있습니다. 학생 및 교사 선생님께서는 메뉴가 보이지 않을 경우, 담당 사서선생님께 문의바랍니다.



PC에서 이용하기

eBook도서관 다운로드

도서관에 있는 모든 콘텐츠는 eBook도서관을 이용하여 열람이 가능합니다.

eBook도서관은 Windows7/8/10에서 이용 가능하나

그 외 Windows 버전 및 일부 가상화시스템(VDI)에서는 지원이 불가할 수 있으며 MAC OS에서는 이용할 수 없습니다.

현재 시각장애인분들은 PC를 통해 대출/반납/연장/검색 등의 웹 기능만 이용이 가능하며 대출한 콘텐츠는 모바일을 이용해서 열람해 주시기 바랍니다.

향후 PC에서 교보문고 eBook도서관 뷰어를 이용하실 수 있도록 준비하여 불편함이 없도록 하겠습니다.

eBook도서관

서제 설치 파일을 이용하여 설치하시면 필수 설치 프로그램을 별도로 설치하지 않으셔도 자동으로 설치됩니다.

만약, eBook도서관 설치 중 프로그램이 정상적으로 설치되지 않는다면 수동으로 설치 파일을 다운로드 하여 설치가 가능합니다.

· 필수 설치 프로그램은 eBook도서관을 실행하는데 반드시 필요한 프로그램입니다.

필수 설치 프로그램

DRM 클라이언트	다운로드	닷넷 프레임워크 4.0	바로가기
-----------	------	--------------	------

(닷넷 프레임 워크 : Windows 10에는 4.5 버전이 설치되어 있습니다.)

*업체별 뷰어설치가 필요

*PC 이용안내 메뉴 내 업체별 설치 및 이용방법 탑재

02

✓ 뷰어를 설치해주세요!

전자책홈페이지 우측



이용안내



PC 이용안내



뷰어설치

대출현황

예약현황

이용안내

부록서비스



대출방법과 대출기간

원하는 콘텐츠를 '대출' 버튼을 통해 대출할 수 있습니다.

'대출' 버튼은 콘텐츠 목록 및 상세정보 페이지에 표시되며 대출 버튼 위치에 예약 또는 보기 버튼으로 표시될 수 있습니다.

대출기간은 회원그룹정책에 따라 대출 시 이용할 수 있는 기간이 정해지며 아래 표시된 '이용정책' 을 확인해 주시기 바랍니다.

02

☑ 대출기간: 7일



교보문고

세계미래보고서 2050

박영숙, 제롬 글렌 | 교보문고 | 2016.02.03

상상초월! 사고방식을 바꾸면 2050년이 보인다!

IBM의 토머스 왓슨은 상업용 컴퓨터를 출시하고는 3대 정도 팔 수 있을 것으로 전망했다.

미리보기

[대출 : 2/20 | 예약 : 0]

대출

♡ 찜

[전자책] 세계미래보고서 2050

저자 : 박영숙, 제롬 글렌 | 출판사 : 교보문고 | 출간일 : 2016.02.03

· 페이지	376 Page (PDF 기준)	· 제공처	교보문고
· 서비스형태	ePUB, PDF	· 파일크기	7.70MB, 20.96MB
· 평점	☆☆☆☆☆ (참여 3명)	· 부록	있음

미리보기

[대출 : 2/20 | 예약 : 0]

대출

♡ 찜

연장방법과 연장기간

대출한 콘텐츠의 이용기간이 얼마 남지 않은 경우 연장을 통해 반납일을 늦출 수 있습니다.

‘내서제 > 대출중인 목록’ 에서 ‘연장’ 버튼을 통해 연장할 수 있으나 예약자가 있거나 연장횟수를 다 사용한 경우 ‘연장’버튼이 표시되지 않을 수 있습니다.

연장횟수 및 연장기간은 아래 표시된 ‘이용정책’ 을 확인해 주시기 바랍니다.

교보문고

세계미래보고서 2050

박영숙, 제롬 글렌 | 교보문고 | 2016.02.03

대출일 : 2019-06-18

반납예정일 : 2019-07-01

연장대출 : 가능

보기

반납

연장

부록

① 연장처리하지 않으면
반납일 도래 시
자동으로 반납처리
됩니다!

② 연장 최대 1회 가능
예약자가 있을 경우,
연장되지 않습니다!

반납과 자동반납

대출한 콘텐츠는 이용기간이 종료되면 자동으로 반납되며 이용기간이 남아있어도 반납이 가능합니다.

직접 반납은 ‘내서제 > 대출중인 목록’ 에서 ‘반납’ 버튼을 통해 반납할 수 있으며 반납한 콘텐츠는 대출했던 목록에서 확인 할 수 있습니다.

교보문고

세계미래보고서 2050

박영숙, 제롬 글렌 | 교보문고 | 2016.02.03

대출일 : 2019-06-18

반납예정일 : 2019-07-01

연장대출 : 가능

보기

반납

연장

부록



예약과 우선예약

콘텐츠에 표시된 동시이용 가능수만큼 다른 이용자가 먼저 이용했을 경우 예약을 할 수 있습니다.
예약한 콘텐츠는 앞서 이용하는 이용자가 반납할 경우 자동으로 대출되며 이용 권한을 받을 수 있습니다.

만약 자동으로 대출될 때 회원정책의 대출가능수를 모두 사용한 경우 우선예약기간만큼 대출을 받을 수 있는 기회를 제공합니다.
우선예약기간동안 '내서재 > 예약중인목록'에서 '대출' 버튼을 통해 직접 대출해야하며 기간이 지날경우 예약이 취소됩니다.

예약가능수 및 우선예약기간은 아래 표시된 '이용정책' 을 확인해 주시기 바랍니다.

02

- ☑ 예약가능수: 5권
- ☑ 예약순서가 돌아오면
내서재목록에 자동으로
대출처리됩니다!



교보문고

세계미래보고서 2050

박영숙, 제롬 글렌 | 교보문고 | 2016.02.03

상상초월! 사고방식을 바꾸면 2050년이 보인다!
IBM의 토머스 왓슨은 상업용 컴퓨터를 출시하고는 3대 정도 팔 수 있을 것으로 전망했다.

미리보기

[대출 : 2/20 | 예약 : 0]

예약

♡ 찜

[전자책] 세계미래보고서 2050

저자: 박영숙, 제롬 글렌 | 출판사: 교보문고 | 출간일: 2016.02.03

· 페이지	376 Page (PDF 기준)	· 제공처	교보문고
· 서비스형태	ePUB, PDF	· 파일크기	7.70MB, 20.96MB
· 평점	☆☆☆☆☆ (참여 3명)	· 부록	있음

[대출 : 2/20 | 예약 : 0]

예약

♡ 찜

미리보기

찜


관심있는 콘텐츠는 '찜' 기능을 통해 관리할 수 있습니다.

'찜' 버튼은 On/Off 기능의 토글형태의 버튼이며 콘텐츠 목록 및 상세정보 페이지에서 표시됩니다.

찜한 콘텐츠는 '내서재 > 찜한콘텐츠'에서 확인 할 수 있으며, 찜한 콘텐츠에서 활성화된 '찜'버튼 클릭 시 목록에서 제거됩니다

02

① 찜 기능을 이용하여
관심있는 콘텐츠를
관리해보세요!



교보문고

세계미래보고서 2050
박영숙, 제롬 글렌 | 교보문고 | 2016.02.03
상상초월! 사고방식을 바꾸면 2050년이 보인다!
IBM의 토머스 왓슨은 상업용 컴퓨터를 출시하고는 3대 정도 팔 수 있을 것으로 전망했다.

대출

♡ 찜

♡ 찜

미리보기

[대출 : 2/20 | 예약 : 0]



[전자책] 세계미래보고서 2050
저자 : 박영숙, 제롬 글렌 | 출판사 : 교보문고 | 출간일 : 2016.02.03

· 페이지	376 Page (PDF 기준)	· 제공처	교보문고
· 서비스형태	ePUB, PDF	· 파일크기	7.70MB, 20.96MB
· 평점	☆☆☆☆☆ (참여 3명)	· 부록	있음

[대출 : 2/20 | 예약 : 0]

대출

♡ 찜

♡ 찜

미리보기



미리보기

콘텐츠의 내용의 일부를 미리 확인할 수 있습니다.

‘미리보기’ 버튼은 콘텐츠 목록 및 상세정보 페이지에 표시되며 미리보기를 제공할 수 없을 경우 표시되지 않을 수 있습니다.

02

- ① 일부 미리보기를 지원하지 않는 도서가 있습니다!
- ② 10페이지 분량만 미리보기가 제공됩니다!
(페이지수가 적은 책의 경우 일부페이지만 제공)



교보문고

세계미래보고서 2050

박영숙, 제롬 글렌 | 교보문고 | 2016.02.03

상상초월! 사고방식을 바꾸면 2050년이 보인다!

IBM의 토머스 왓슨은 상업용 컴퓨터를 출시하고는 3대 정도 팔 수 있을 것으로 전망했다.

[대출 : 2/20 | 예약 : 0]

대출

찜

미리보기

[전자책] 세계미래보고서 2050

저자: 박영숙, 제롬 글렌 | 출판사: 교보문고 | 출간일: 2016.02.03

· 페이지	376 Page (PDF 기준)	· 제공처	교보문고
· 서비스형태	ePUB, PDF	· 파일크기	7.70MB, 20.96MB
· 평점	☆☆☆☆☆ (참여 3명)	· 부록	있음

[대출 : 2/20 | 예약 : 0]

대출

찜

미리보기



모바일 이용방법 안내

- 01 인터넷 앱 실행 후,
경기독서교육종합지원시스템 검색 및 접속



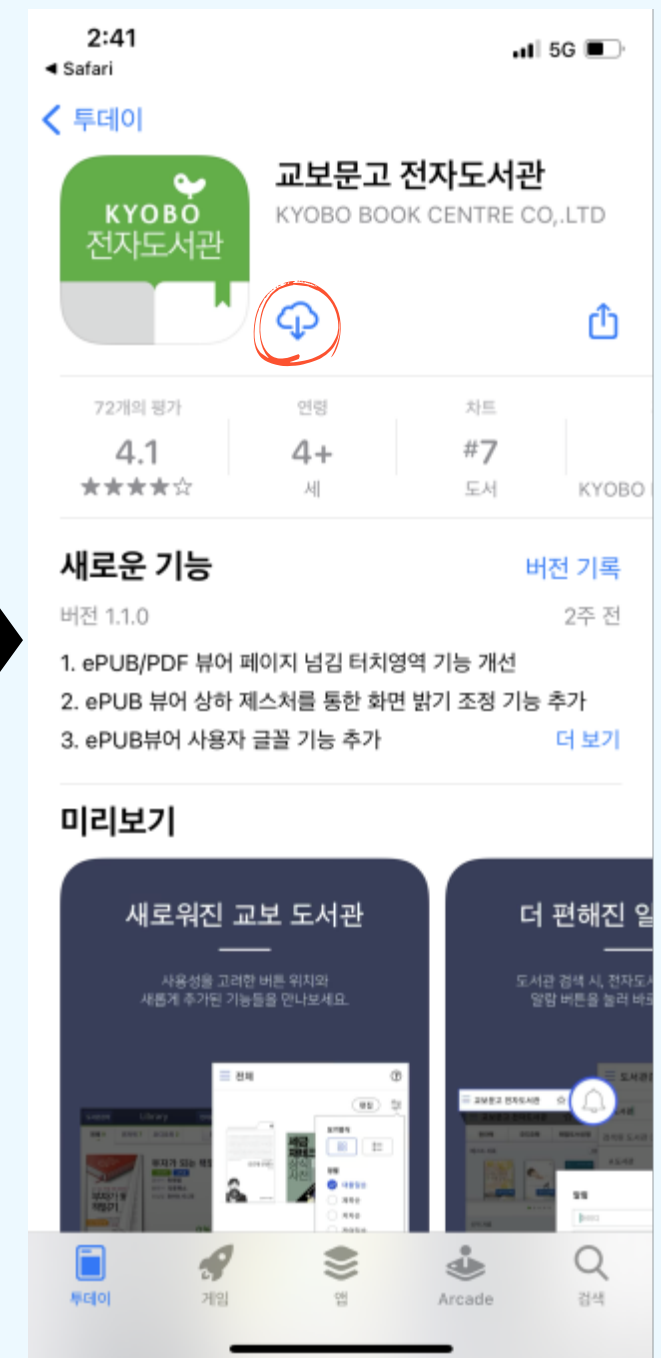
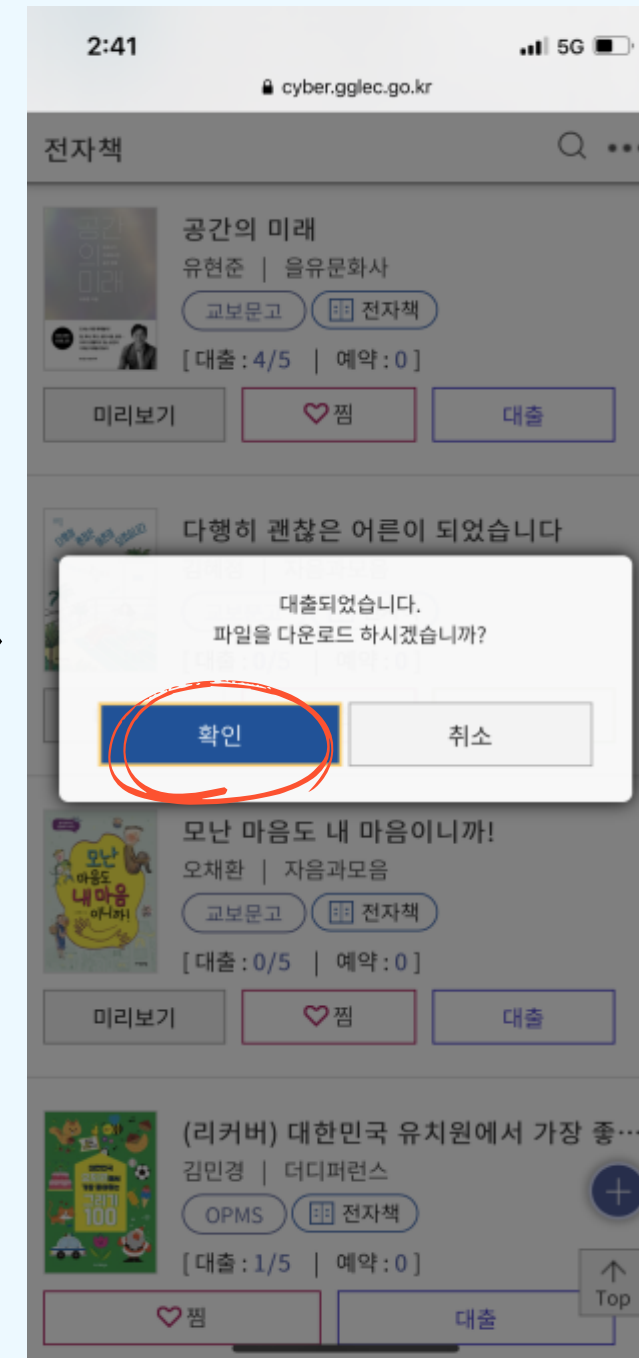
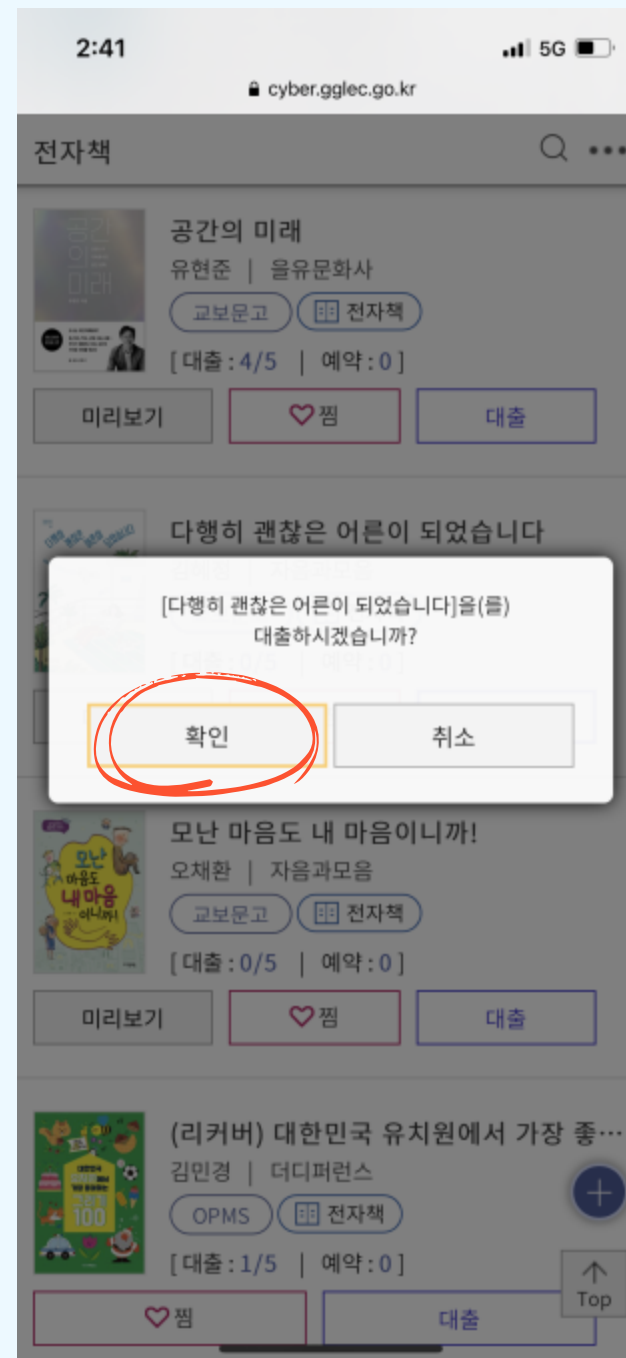
- 02 로그인 후,
도서검색>온라인콘텐츠 접속





모바일 이용방법 안내

- 03 도서 선택
↓
대출
↓
확인 버튼 클릭
↓
모바일전용 앱
다운로드 화면
자동 전환
↓
다운로드



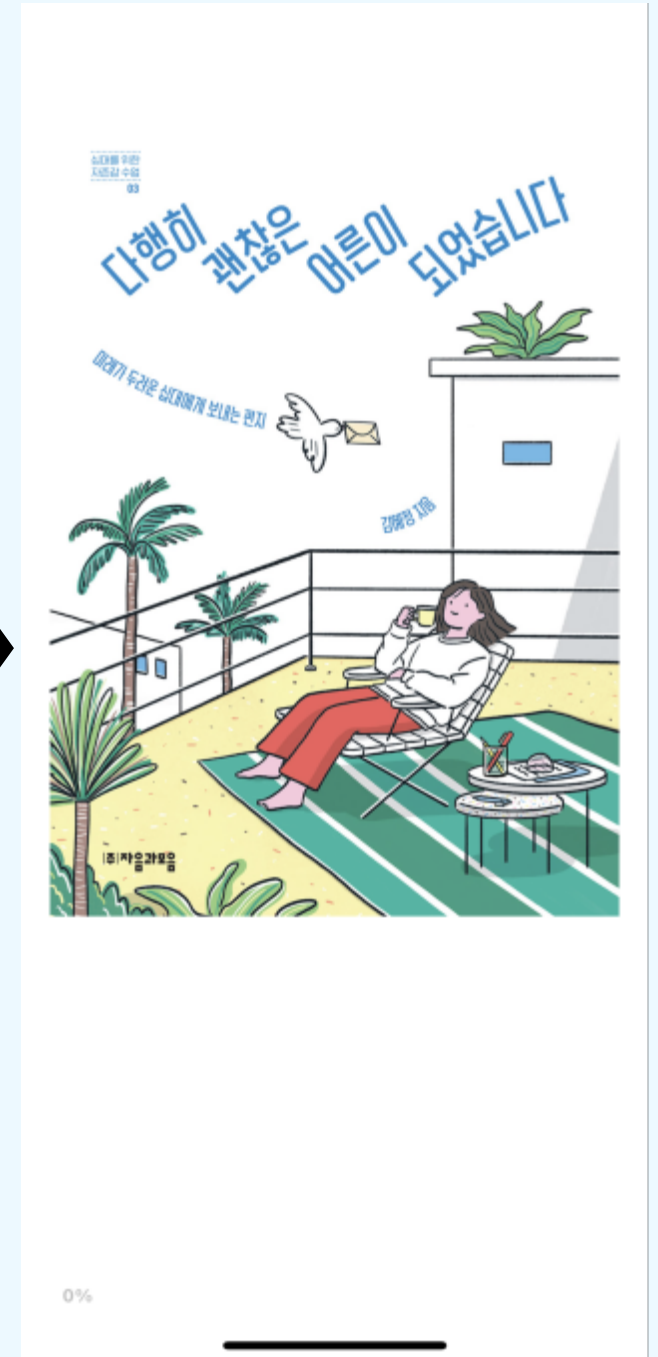
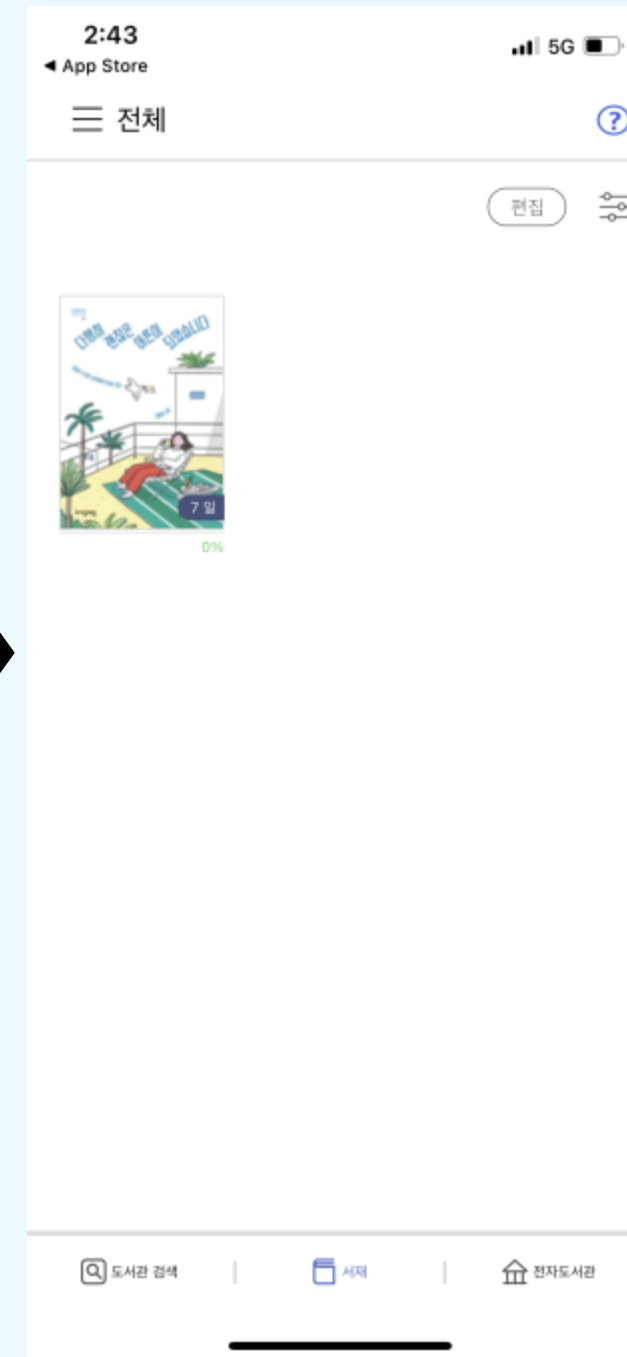


모바일 이용방법 안내

04 어플 다운로드 후
경기 e-DLS
화면으로 이동

↓
내서재
↓
보기 클릭
↓
도서 이용

(최초 어플
다운로드
후에는 대출 후
바로 보기버튼
클릭 후 이용)



*업체별 어플 이용어플이 상이하어, 여러종류의 어플 다운로드를 요구할 수 있습니다. (총 47개의 모바일 어플 제공 중)

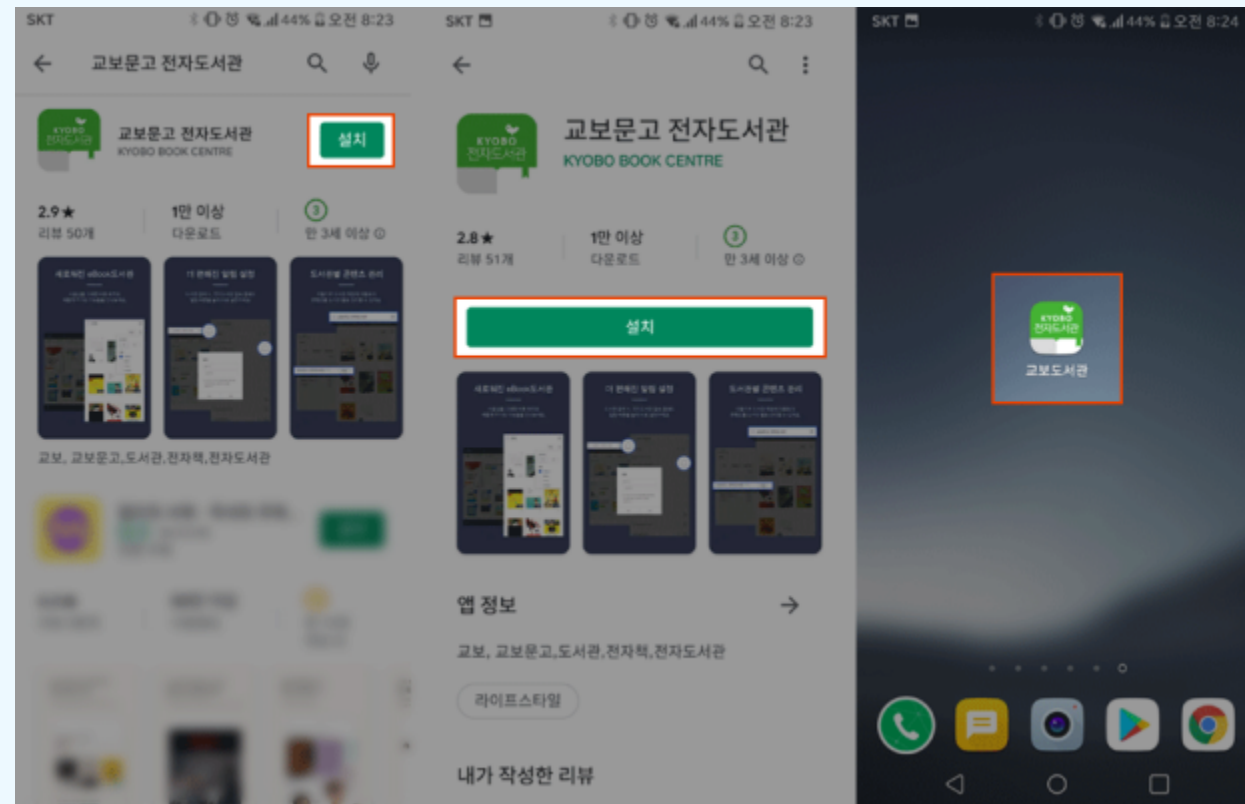


모바일 이용방법 안내

경기독서교육종합지원시스템 홈페이지에서 접근하지 않고 모바일 앱으로만 이용할 시 참고해주세요.

01

안드로이드마켓 또는 애플스토어에서 앱을 다운로드해주세요.



02 어플 종류

업체별 어플을 모두 다운로드 해주세요.



*업체별 어플 이용방법은 홈페이지 내 모바일 이용방법 참고

03 도서관 검색

어플실행 후 도서관을 검색해주세요.



<도서관 이름 검색어>

경기 디지털 / 경기 디지털자료실지원센터 / 경기 디지털학습지원센터

04 로그인 하기

경기 독서교육종합지원시스템 아이디 및 패스워드를 이용하여 로그인해주세요.

*영풍문고 어플 이용 시, 패스워드가 아닌 **이름을 입력**하세요.



* 소셜 아이디 로그인 유의사항

- 소셜 아이디로 가입했을 경우, 어플 로그인 시 소셜 아이디가 아닌 자동생성된 IP/PW가 필요
- 자동생성 ID/PW 확인은 학교 담당 선생님께 문의

※담당 선생님께서는 독후활동관리>학생/교사정보관리에서 확인 가능

- 영풍문고 전자도서관 어플 사용 시,
안드로이드 핸드폰 이용자는 아이디 맨 앞 대문자를 소문자로 기입하여 로그인

(예) 네이버 소셜아이디 자동생성 아이디 체계: N123456789 -> n123456789 로 입력

구글 소셜아이디 자동생성 아이디 체계: G123456789 -> g123456789 로 입력

※다른 어플은 해당사항 없음. IOS 이용자는 대문자로 입력

- ☑ PC 대출내역과
모바일 대출내역은
연동되지 않아요!
- ☑ PC 대출권수와
모바일 대출권수는
별도로 카운팅 됩니다!



*업체별 어플 이용방법은 홈페이지 내 모바일 이용방법 참고

기타 안내사항!

01 탑재된 전체 전자책 목록을 받아보고 싶어요.

02 희망도서를 신청할 수 있나요?

03 모바일 어플을 종류별로 꼭 다 받아야하나요?

04 이용 및 기타문의는 어디에 하나요?

전자책 공지사항 게시판에서 확인하실 수 있으며, 매년 신착자료 목록이 업로드됩니다.

매년 2~3번의 희망도서를 신청을 받습니다.
추후 일정 공지에정입니다.

PC에서 제공되는 모든 전자책을 이용하기위해
서는 전부 설치하여야합니다.

독서교육종합지원시스템 커뮤니티>묻고답하기
또는 전자책 질문과답변에 올려주세요.

경기 e-DLS
많은 이용바랍니다

감사합니다