

교육자원봉사 운영 지침



Contents

교육자원봉사 운영 지침

CHAPTER 01	개요	01
CHAPTER 02	교육자원 봉사활동 인정 (시간인증, 인정프로그램) 기준	03

CHAPTER

01

개요





「교육자원봉사」

마을과 교육현장의 연계를 위하여 「자원봉사활동 기본법」 제3조에 따른 자원봉사활동 중 교육활동에 필요한 서비스를 대가없이 자발적으로 제공하는 행위

1. 근거

- 자원봉사활동 기본법(법률 제14839호, 2017.7.26. 타법개정)
- 자원봉사활동 기본법 시행령(대통령령 제28211호, 2017.7.26. 타법개정)
- 경기마을교육공동체 활성화 지원에 관한 조례(2019.6.18.)[경기도조례 제6187호]

2. 목적

- 「자원봉사활동 기본법」 및 「경기마을교육공동체 활성화 지원에 관한 조례」에 따라 교육자원봉사 운영에 필요한 사항을 정하여 성숙한 교육자원봉사문화 확산에 기여

3. 기본 방침

- 교육자원봉사 운영 시 관련 법령 및 지침 준수
- 교육자원봉사가 운영 취지에 부합하는 방향으로 효율적인 업무절차·규정 마련
- 교육자원봉사자 역량강화를 통한 질적 발전 도모

교육자원봉사 운영지침

CHAPTER

02

**교육자원 봉사활동
인정(시간인증, 인정프로그램) 기준**





1. 근거규정

자원봉사활동 기본법 제11조 / 자원봉사활동 기본법 시행령 제15조

2. 추진방향

- 교육자원봉사 참여 확대와 지속성을 강화하는 방향으로 추진
- 교육자원봉사활동의 가치 증진과 감사의 표현, 동기부여라는 교육자원봉사 활동 인정 본연의 목적 범위 내에서 시행
- 교육자원봉사 인정은 자원봉사활동에 대한 사후적 인정으로, 자원봉사의 기본가치인 「무대가성 및 자발성의 원칙」 견지
- 인정은 교육자원봉사자 중심으로 공정하고 합리적으로 추진

3. 교육자원봉사 시간인증 기준

기 본 원 칙

- 교육자원봉사 시간 인증은 교육자원봉사자와 관련기관·단체 간 상호신뢰를 바탕으로 함
- 인증대상이 되는 교육자원봉사활동은 자원봉사의 공익성(공공성, 비영리성), 무보수성의 기준을 충족하여야 함
- 매 활동별 혹은 누적시간에 따라 시간을 인증관리 함
- 교육자원봉사자가 요구 시 활동시간에 대한 소정의 인증서를 발급함
- 시간인증은 교육자원봉사자 개인단위로 함
- 인증시간을 실제 시간보다 늘리거나 양도하는 것은 금지함
- 시간인증은 교육자원봉사활동 후 3개월 이내에 하는 것을 원칙으로 함
- 시간인증 및 관리방법, 절차는 가능한 간편하고 효율적이어야 함



1 교육자원봉사 공통 인증기준

시간 및 활동 기본인증기준

○ 교육자원봉사활동 시간 인증은 1일 8시간 이내 인정 원칙

- 다만, 활동 목적상 8시간을 초과한 활동(예시 참조)이 불가피한 경우, 교육자원봉사센터에서는 학교 교육활동 계획을 검토하여 1일 12시간 이내 인정 가능
- 이 경우에도 수요처에서 교육자원봉사 활동 봉사자를 충분히 모집, 교육자원봉사자의 적절한 활동시간(8시간 이내) 준수 및 휴게시간 보장하도록 운영하는 것이 바람직함

※ (예시) 1박 2일 현장체험학습 활동보조 봉사활동 등

○ 실제 교육자원봉사 활동 시간에 한해 인증하는 것이 원칙

구분	출발	현장 도착	준비 / 교육	활동	식사	활동	평가	봉사활동 후 친목	현장 출발	센터 등 도착	귀가
인증			활동인증대상시간								

※ 차량봉사의 차량운행 및 기타 봉사시간, 아동안전 지킴이 활동의 현장, 순찰 활동시간 등 실제로 현장에서 활동한 시간을 인정

○ 교육자원봉사 활동시간 확인·실적 인정은 활동 종료 후 3개월 이내에 이루어지도록 하는 것을 원칙으로 함

- 단, 3개월이 경과하였더라도 이전 교육자원봉사 활동 실적을 구체적으로 입증할 수 있는 경우(예 : 교육자원봉사 인증 기관의 직인이 날인된 교육자원봉사 활동 확인서를 제출하는 경우 등) 관할 교육자원봉사센터의 판단에 따라 예외적으로 인정 가능

교육자원봉사 내용별 시간인증기준

○ 교육자원봉사 관련 교육 및 회의시간

- 교육자원봉사활동과의 *직접적 관련성을 기준으로 판단하되, 실제 교육자원봉사 활동을 수행한 교육자원봉사자에 한해서만 관련 교육·회의 시간을 교육자원봉사 활동 시간으로 인정

* 직접적 관련성 : 자원봉사활동 수행을 위해 별도로 실시되는지 여부



- 교육자원봉사 관련 교육 및 회의시간 1시간 인정 : 2~3시간 이상 교육 및 회의를 진행하였을 경우 1시간만 인정, 나머지는 불인정
※ 교육 후 반드시 교육자원봉사 활동을 하여야 함. 교육만 실시하고 실제 교육자원봉사 활동을 하지 않을 경우 불인정
- 교육자원봉사활동에 따른 인정 프로그램의 일환으로 제공되는 교육, 학위 과정·자격증 획득 과정 등 정규 교육 프로그램 이수 과정에서 이루어지는 일상적 교육·회의·실습활동 등은 불인정

○ 문화공연 준비

- 공연, 전시회 형식의 교육자원봉사활동의 경우, 공연 당일 최종 리허설은 교육자원봉사활동시간으로 인정
※ 회원(강습자) 대상으로 회화·서예·레크리에이션 등 다양한 강습 프로그램을 진행하고 그 결과물을 공연·전시의 형식으로 학생들에게 제공하는 경우가 있음. 이 경우 공식 공연(리허설 포함)은 교육자원봉사활동으로 인정 가능하나 일상적 연습 및 공연 준비는 불인정

○ 행사참여

- 각종 행사에 따른 안내나 주차, 주변정리, 홍보 등 실질적 교육자원봉사활동은 인정, 단순참여는 불인정
※ 학교 기념식 등의 공공 행사에 단순 동원식 참여 및 교육기관으로부터 활동비 등 대가를 받는 활동(수당)은 제외

○ 물품 및 현금기부

- 물품 및 현금 기부는 봉사활동 시간으로 환산하여 인증할 수 없음

2 교육자원봉사활동 주체별 특별 인정기준

■ 기업·직장 교육자원봉사활동

- 근무시간 중 교육자원봉사활동이라고 하더라도 '본인의 의사에 따라 자발적으로 참여한 경우'는 시간 인증 가능
- 단, 기업·직장의 영리 추구와 관련된 행사(예 : 신제품 프로모션 등)에 참여한 경우에는 교육자원봉사활동으로 인정받을 수 없음



- 국군장병의 경우 일과 이후, 휴무일, 개인 휴가기간 동안 본인의 의사에 따라 자발적으로 참여한 활동에 대해서는 같은 기준으로 실적 인정
 - 단, 일과 중 교육자원봉사활동의 경우 교육자원봉사센터와 사전협의 후 진행한 활동에 대해 인정 가능

■ 자원봉사단체 종사자의 교육자원봉사활동

- 회장 등 단체 대표자의 단체유지 활동시간은 무급이라도 불인정
 - 단, 회원과 함께 실시한 교육자원봉사활동 등은 인정
- 대표자 이외 회원이 봉사단체의 교육자원봉사활동 준비 등을 위한 단체유지활동, 공공기관이나 교육자원봉사센터에서 교육자원봉사 관리 등을 위한 무급 활동은 실제 활동시간을 실적으로 인정

③ 교육자원봉사활동시간 인증주체 및 인증방법

■ 인증신청자의 범위

- 교육자원봉사자 개인
- 수요교육기관 관리자 또는 해당 봉사프로그램 담당자
- 교육자원봉사센터 소속 교육지원청 교육장 등

■ 인증방법

- 교육자원봉사센터 또는 학교에서 교육자원봉사 매칭에 따른 활동결과를 누적 관리하고 1365포털에 실적 등록
- 시군자원봉사센터의 협조가 필요한 경우, 교육자원봉사활동 확인서[별첨2]를 작성하여 해당 시군자원봉사센터로 실적등록 요청



별첨 1 | 교육자원봉사자 수칙

교육자원봉사자 수칙

- 교육자원봉사센터의 기본교육을 받습니다.
 - 학생들의 안전과 교육적 측면을 고려하여 해당학교 안내에 따라야 합니다.
 - 자신의 시간과 재능에 맞는 교육자원봉사 활동을 찾습니다.
 - 교육자원봉사 활동을 통해 자신의 발전을 도모할 수 있으면 좋습니다.
 - 교육자원봉사를 통해 알게되는 개인정보와 사생활을 보호하여야 합니다.
-





별첨 2 | 교육자원봉사활동 확인서

교육자원봉사활동 확인서

성 명 : 홍길동

생년월일 : 0000년 00월 00일

주소 및 연락처 : 00시 00구 00로 000APT, ☎

- 교육자원봉사 활동시간 : 총 00시간 00분
- 봉사활동 내용 : 현장체험 학습 지원 등

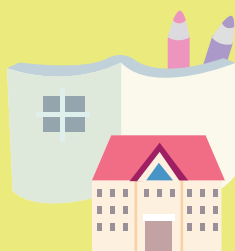
위와 같이 교육자원봉사 활동에 참여하였음을 확인함

년 월 일

00교육지원청 / 00학교장 (인)

담당자 : 000 / 연락처 : 000-000-0000

G Y E O N G G I D O O F F I C E O F E D U C A T I O N



교육자원봉사 운영 지침



경기도교육청

GYEONGGIDO OFFICE OF EDUCATION